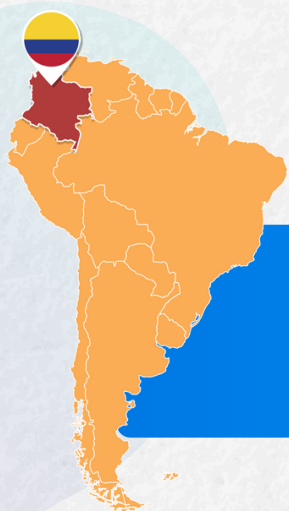


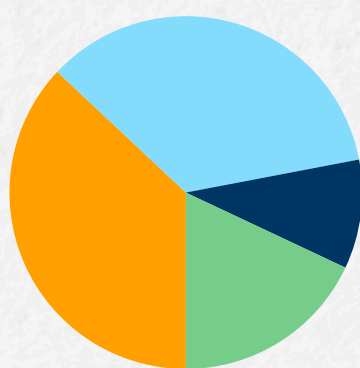
Encuesta de necesidades insatisfechas en pacientes con enfermedades de la piel en la región LATAM 2024 - COLOMBIA -



El **47%** de los pacientes han sido diagnosticados con enfermedad de la psoriasis (37% Psoriasis) (10% Artritis Psoriásica).



PSORIASIS
37%



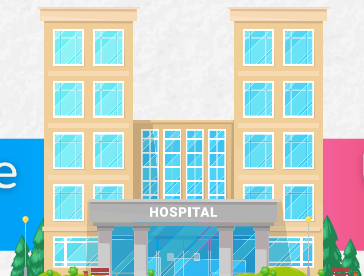
DERMATITIS ATÓPICA **35%**

ARTRITIS PSORIÁSICA **10%**

OTROS **18%**

43%

Utiliza servicios de salud privados.



57%

Utiliza servicios de salud públicos.



Edad media:
54 años

35% Considera su enfermedad como severa

46% Considera su enfermedad como moderada

28%

Padece Ansiedad (17%) y Depresión (11%)

12%

Padece Obesidad

8%

Padece Hipertensión Arterial



36% Tardó entre 2 a 10 años en recibir un diagnóstico preciso.



25%

Experimenta mucha o total dificultad para realizar actividades diarias.

37% Ha experimentado demoras en la realización de exámenes o pruebas médicas.

Encuesta realizada por COLAPPIEL a 372 pacientes contactados directamente o a través de las redes sociales de Fundapso.



Encuesta de necesidades insatisfechas en pacientes con enfermedades de la piel en la región LATAM 2024 - COLOMBIA -

19% No están satisfechos con su médico tratante.



35% Experimentan largas demoras para acceder al especialista.



55%

Recibió de manera parcial o insuficiente la información del diagnóstico y opciones de tratamientos.

29%

Tarda entre 2 y 10 horas en llegar a la consulta médica

77%

Ha cambiado de médico tratante en algún momento; un 33% por falta de eficacia y un 34% por falta de empatía.

18%

Debe viajar a otra ciudad para recibir atención médica.

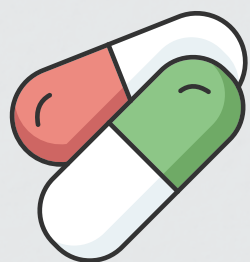
14%

Está insatisfecho con su tratamiento



70%

Ha abandonado algún tratamiento (principalmente por falta de efectividad)



41% Esperó entre 3 meses y 1 año en recibir tratamiento

15% Tardó entre 2 años y 10 o más en recibir tratamiento

3% Aún no ha recibido su primer tratamiento

28%

de los pacientes que han recibido tratamiento, en la actualidad no reciben ninguno.

39%

Ha utilizado medicina alternativa para su enfermedad

17%

No considera que su enfermedad esté bajo control.

73%

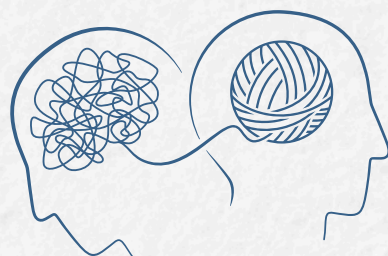
No ha recibido apoyo psicológico

57%

Ha sentido estigmatización

69%

Desea tener acceso a servicios de apoyo psicológico



54%

Siente que su familia y amigos comprenden completamente su enfermedad.

Encuesta realizada por COLAPPIEL a 372 pacientes contactados directamente o a través de las redes sociales de Fundapso.

